

■日本産5属の検索

1. 前胸背側縁には棘状突起がある；♂腹弁は幅より長く、左右は互いに離れ、三角形または長円形となる；発音膜は背弁にほぼ完全に覆われるが、ときに腹部側方で一部露出する

..... ツクツクボウシ属 *Meimuna*
 - 前胸背側縁には棘状突起がない；♂腹弁は幅と同長か幅より短い..... 2

2. 発音膜は背弁で完全に覆われる；♀の産卵管は短く、腹部第9節を超えて突出しない..... 3

- 背弁は短く不完全で、発音膜は上部(前部)が露出する；♀の産卵管は第9節を超えて突出する..... 4

3. ♂腹部の第3(ときに第4)腹板の側方に疣状突起がある；♀第9腹節は第8腹板前縁とほぼ同幅

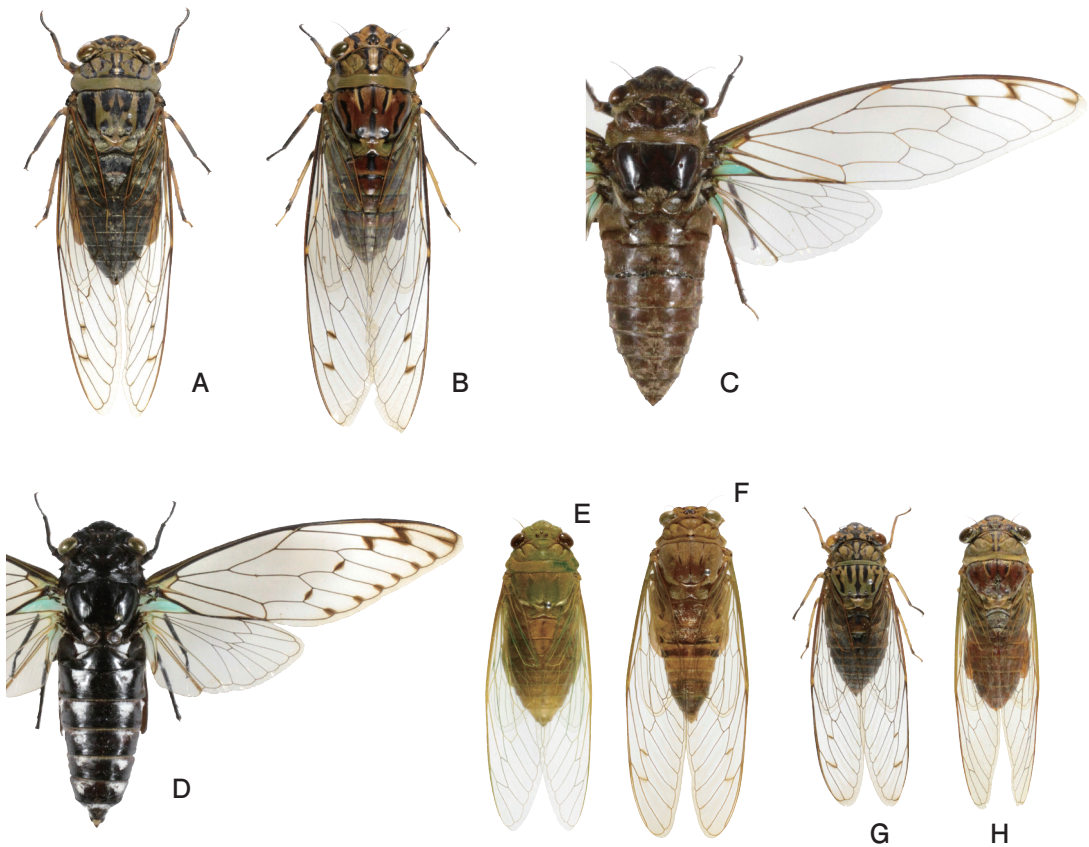
..... ヒグラシ属 *Tanna*
 - ♂腹部腹板には疣状突起がない；♀第9腹節は第8腹板前縁より幅狭い

..... タイワンヒグラシ属 *Pomponia*

4. ♂腹部第4背板側縁は肥厚し瘤状となる；♀の産卵管は長く、突出部分は第9腹節の背面中央長とほぼ同じかより長い..... ヒメハルゼミ属 *Euterpnosia*

- ♂腹部第4背板に瘤状の突起や隆起がない；♀産卵管の突出部分は第9節より明らかに短い

..... ハルゼミ属 *Terpnosia*



A : *Macrosemia kareisana* MATSUMURA カレイゼミ, ♂(台湾) B : *Orientopsaltria montivaga* (DISTANT), ♂(ボルネオ)
 C : *Chompaka viridimaculata* (DISTANT), ♂(ボルネオ) D : *Platylomia nigra* (DISTANT), ♂(フィリピン)
 E : *Dundubia rufivena* WALKER, ♂(ボルネオ) F : *Aceropyga distans* (WALKER), ♂(フィジー)
 G : *Sinosemia shirakii* MATSUMURA, ♂(中国・海南) H : *Ayesha serva* (WALKER), ♂(フィリピン)