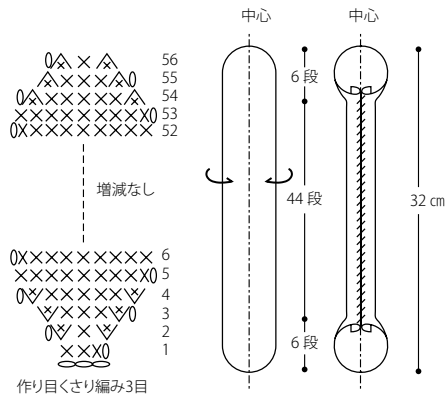
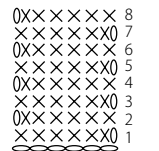


**〈持ち手〉**

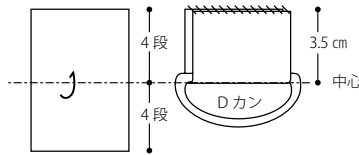
編み地を中心に向かって縦に2回折り、  
巻きかがりで縫い合わせたものを2本作り  
図Dの位置に巻きかがりでしっかりと縫い付ける



**〈Dカン用パーツ〉**



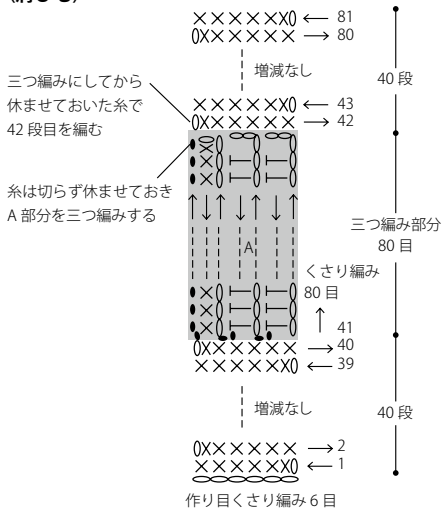
編み地を半分に折り、Dカンを通し巻きかがりてどじ  
図DのDカン取り付け位置にしっかりと縫い付ける



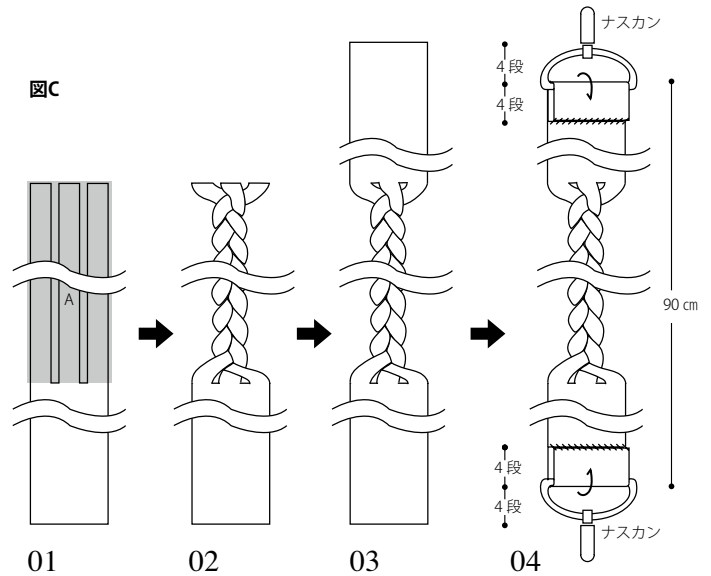
**目数表**

段	目数	増減	
2'~6'	162	増減なし	縁
1'	162	-72目	
8~27	234	増減なし	側面
7	234	+12目	
6	222	+24目	
5	198	+12目	
4	186	+24目	
3	162	+12目	
2	150	+12目	
1	138		底
作り目	61		

**〈肩ひも〉**



**図C**



**01** くさり編み6目の作り目で、図のように41段目まで編み、糸を休ませておく

**02** A部分を三つ編みにする

**03** 休ませておいた41段目の終わりから、そのままくさり編みを1目で立ち上がりをつけ、編み図のようにこま編みし、81段目まで編む

**04** 両端を図のように折り、ナスカンを通し、巻きかがりで縫い付ける

**図D**

